

## Révision du du PDZA

Plan de développement  
de la zone agricole

**Jonathan Ferté, agr.**  
Conseiller au développement  
agroalimentaire  
MRC de La Mitis

Consultations publiques  
18 et 24 mars 2026

# CONSULTATIONS SUR L'AGRICULTURE DE LA MITIS

Votre réalité. Vos priorités. Votre avenir.



Semer l'avenir, ensemble  
**La MITIS**



Semer l'avenir, ensemble  
La MITIS

MRC de  
**La MITIS**  
VOTRE ANCRAGE POUR L'AVENIR

# Mot d'ouverture

## Remerciement des partenaires



Avec la participation financière de :



# Déroulement de l'activité

## Objectifs de la rencontre



- ✓ **Écouter vos priorités** pour l'avenir de l'agriculture de La Mitis
- ✓ **Prioriser des chantiers** pour le Plan de développement de la zone agricole

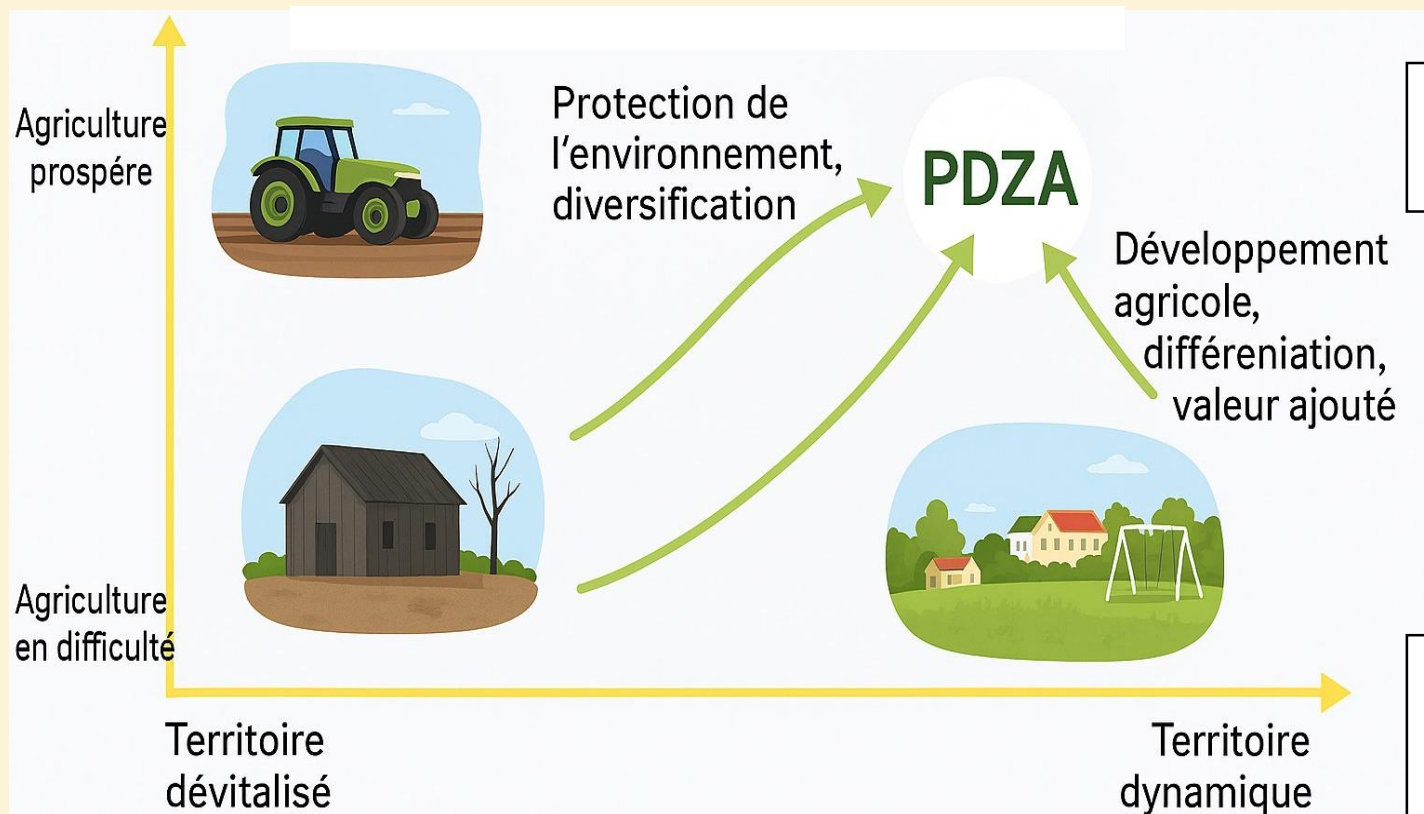
## Déroulement

- Présentation de la démarche PDZA
- Mini portrait agricole de La Mitis
- Ateliers de priorisation (1 h 15)
- Remerciements et tirage
- Fin de l'activité : 12 h



# Le PDZA : Plan de développement de la zone agricole de La Mitis

- C'est un outil pour
- **Connaitre, planifier, prioriser et soutenir** l'agriculture
  - **Concilier** une **agriculture prospère** dans un **territoire prospère**



C'est le plan de développement du **TERRITOIRE** ... pas de La MRC !

**2016 | 1<sup>e</sup> ADOPTION**  
**Embauche un conseiller**



**RÔLE DE LA MRC** | Travailler en **collaboration**, en **mobilisation**, en **accompagnement**, et parfois pour **réaliser ou financer des projets**

# La démarche PDZA | Exemples des réalisations (2016-2025)

**Bilan 2016-2025** | 50 partenaires - 200 initiatives – financements générés de 2 000 000 \$

- **Nouveaux services** | ARTERRE BSL (*MRC*); Travailleurs de rangs
- **Études** | Accaparement des terres (*MRC*); Collecte porte à porte des plastiques (RITMR) ;
- **Réglementation** | Demande à portée collective à la CPTAQ - Préautorisation (*MRC*)
- **Aides financières** | FAIM, Virage ovin (*Mitis en Affaires*)
- **Concertation** | Marchés publics : promotion commune, Coupons nourriciers
- **Innovation et diversification** | Lin - Noisette - Genévrier
- **Valorisation** | formations « Agriculteurs en herbes » ; Activités dans les camps de jours
- **Réseautage et mobilisation** | Assemblées de cuisine, codeveloppement
- **Formations** | DEP pro du CFP, Activités à la ferme école
- **Promotion** | Dépliant « Goutez-La Mitis ! »



# La démarche de révision du PDZA



**Objectif : Mettre à jour les priorités 2026-2035**

**3 livrables**

**Bilan du  
PDZA  
2016-2025**

**Portrait et  
diagnostic  
de l'agriculture**

## **PLANIFICATION**

- VISION 2035
- Objectifs | Axes - Chantiers - Actions
- Priorisation

## **RÉDACTION**

1. Bilan
2. Portrait - diagnostic
3. Plan de développement

## **ADOPTION**

**Sept. 25**

**Avril. 26**

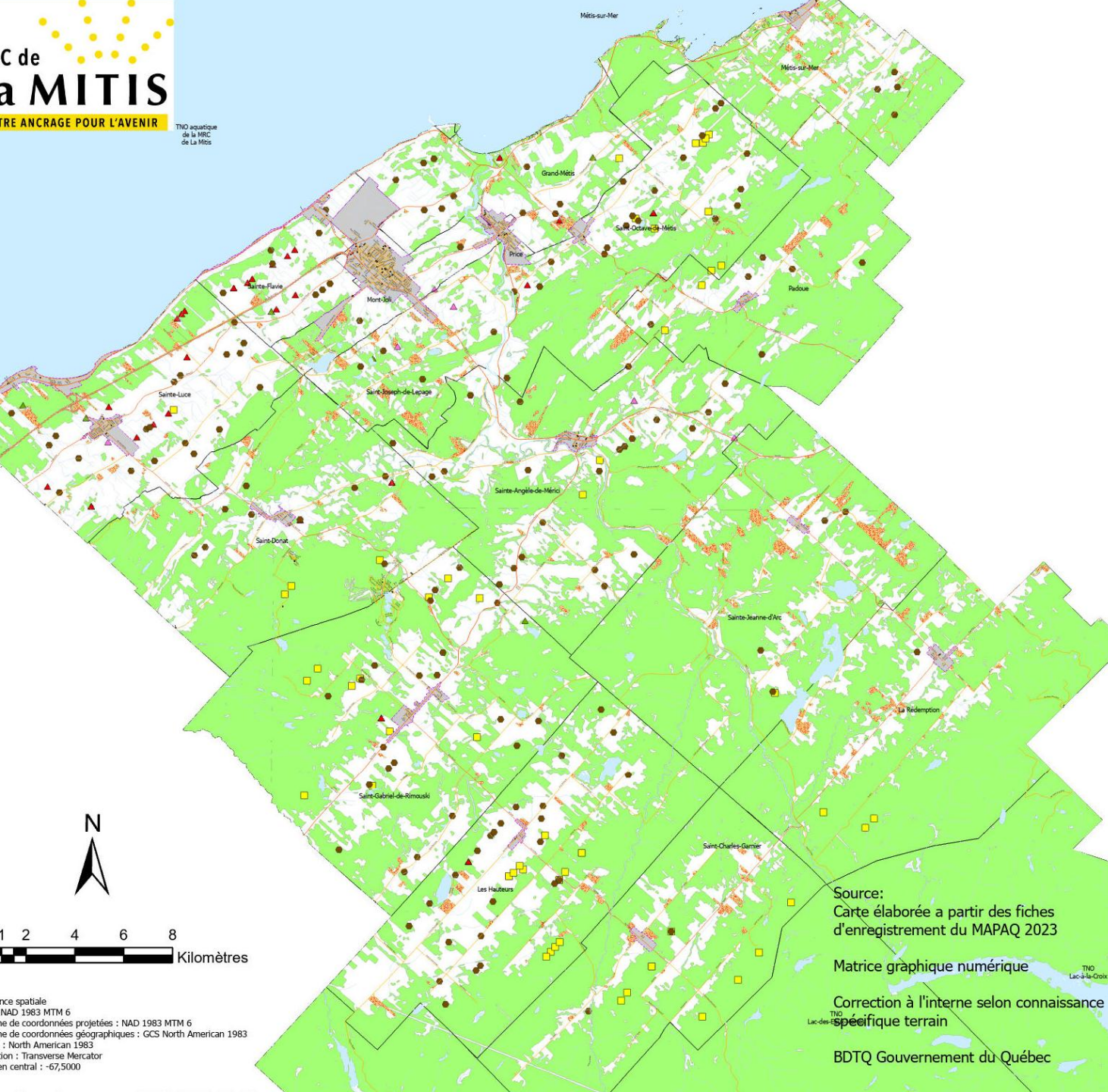
**Nov. 26**

**CONSULTATIONS** | Comité consultatif et consultations publiques



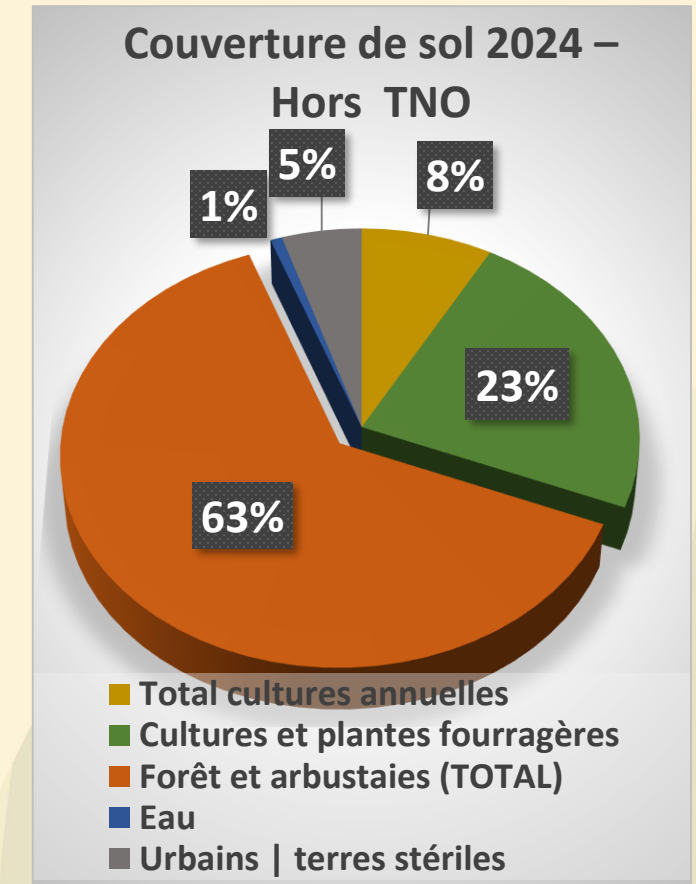
# Mini-portrait de l'agriculture dans La Mitis

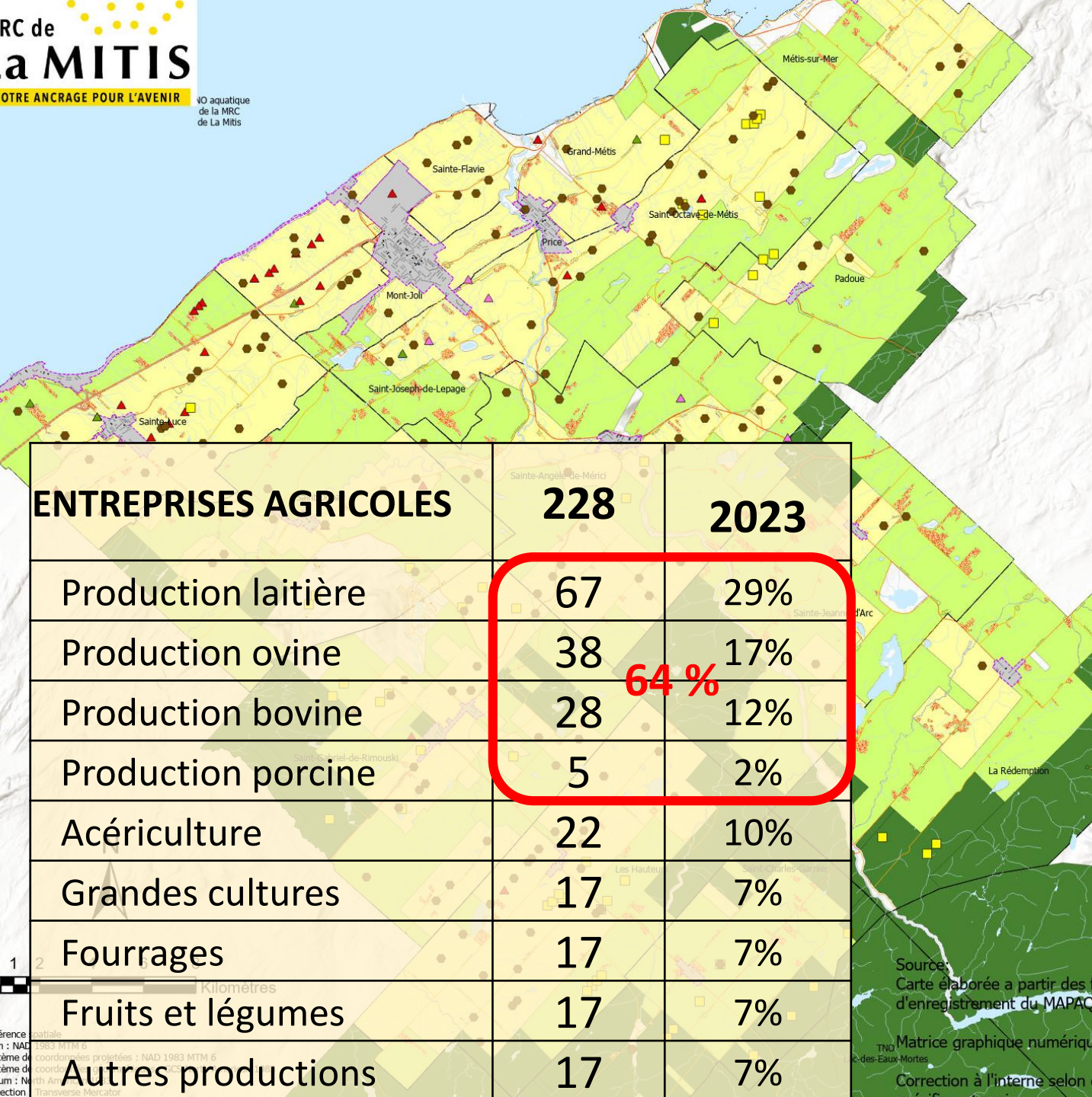




## Territoire de La Mitis

- Forte ruralité, économie fragile – Dévitalisation
- Les revenus agricoles et la forestiers restent importants, mais non dominants.
- Le paysage est fortement marqué par l'agriculture – **Quel pourcentage ?**





ENTREPRISES AGRICOLES	228	2023
Production laitière	67	29%
Production ovine	38	17%
Production bovine	28	12%
Production porcine	5	2%
Acériculture	22	10%
Grandes cultures	17	7%
Fourrages	17	7%
Fruits et légumes	17	7%
Autres productions	17	7%

64 %

## La zone agricole

- Zone agricole = **78 % de la Mitis** (hors TNO)
- Valeur foncière = **9 % de la MRC (Revenus fonciers)**
- Zone agricole dynamique/Zone agroforestière

## 228 entreprises agricoles

- **138 Élevages (64 %)** : laitier, ovin, bovin (porçin)
- **51 Végétales** : cultures, fourrage, fruits et légumes
- **22 Acéricultures**
- 330 propriétaires | **48% > 55 ans** | **30% de femmes**
- + de 300 employés
- 80 % des terres en propriété : **propriétaires-exploitants**

## Infrastructures stratégiques

- Centre de formation professionnelle (CFP)
- Abattoir de Luceville
- Coop de chaux
- 3 marchés publics

# Une diversité des modèles agricoles

- **Agriculture à temps partiel** : entreprises en démarrage, conjoint.e, autosuffisance
- **Des entreprises spécialisées** : économie d'échelle et concentration, mise en marché organisée, contingents
- **Activités à valeur ajouté** : Vente directe, transformation agroalimentaire, production biologique
- **Activités agricoles complémentaires** : grandes cultures et élevages, érablières, foresterie, forfait
- **Agriculture de capital** : investisseurs agricoles de l'extérieur, qui n'habitent pas la Mitis et possèdent des fermes dans différentes MRC du Québec.

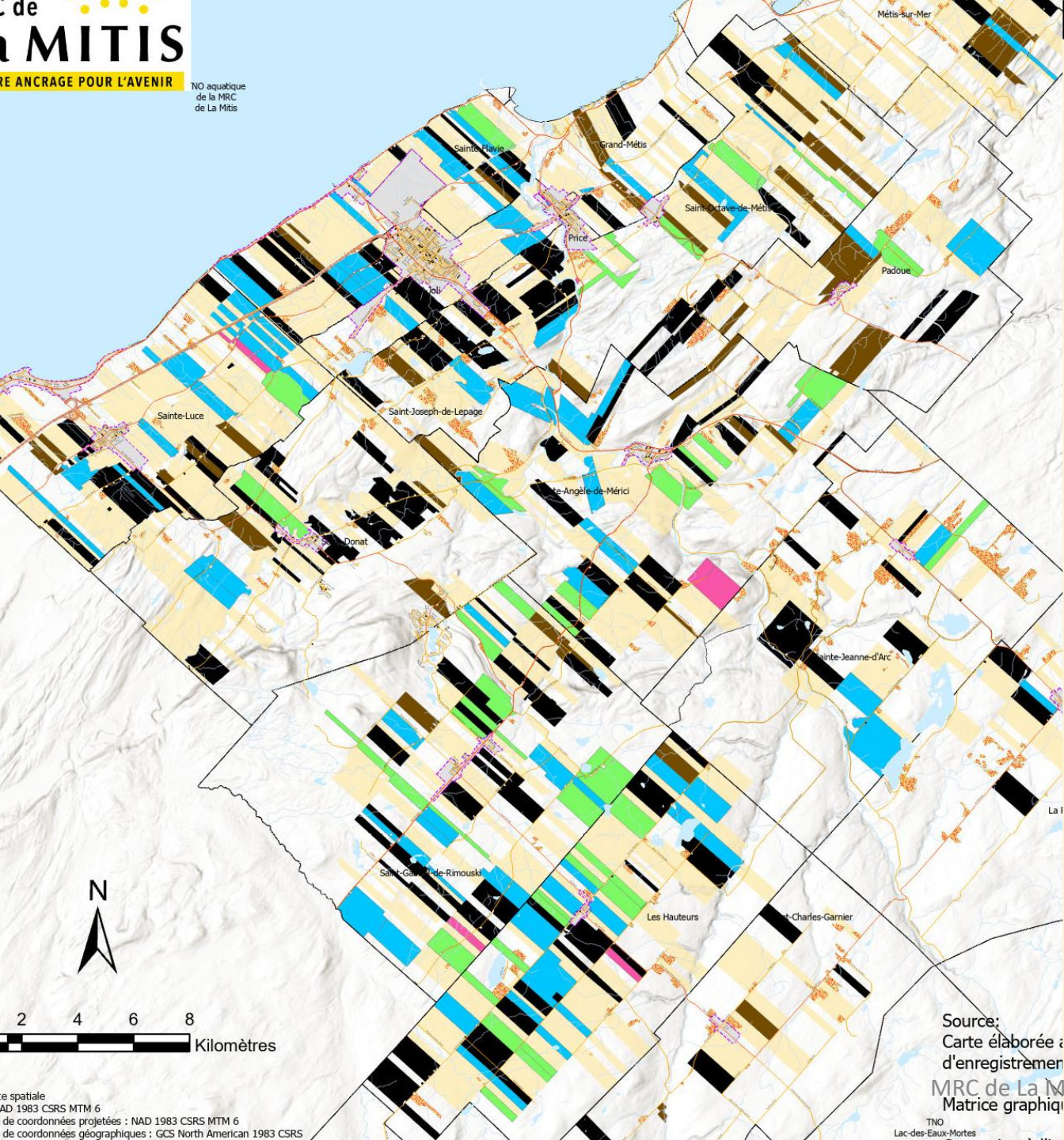
## Essor de la mise en marché locale. Plusieurs démarrages.

- 60 entreprises dont 46 fermes (20 % des fermes de La Mitis)
- Fruit et légumes, viande, érable, miel, fleurs, etc.
- Produits transformés : alcool, ketchup, farine, pesto, tisane, etc.
- Mise en marché diversifiée : sur place, paniers, épiceries, autocueillette

## Agriculture de Capital - Estimation pour La Mitis

- 5 investisseurs | 15 fermes | + de 2 500 ha (6 000 Ac)
- Perte de 10 sites d'élevage, +/- 400 kg de quotas, 1000 brebis
- +/- 80 bâtiments, 12 résidences, 7 municipalités concernées
- 12,5% de la valeur foncière agricole de St-Gabriel







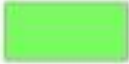


## Des modèles d'affaires variés

- 34 % : MOINS de 50 000 \$ de revenus bruts
- 20 % : PLUS de 500 000 \$ de revenus bruts

## Des évolutions préoccupantes

- + 117 % de la valeur des terres en 3 ans
- Perte de 25 % des élevages en 10 ans (45 entreprises)

## Installation d'élevage 2025

-  Bovin laitier
-  Bovin de boucherie
-  Mouton
-  Porc
-  Installation d'élevage disparues depuis 2015

Source:  
Carte élaborée à  
d'enregistrement  
MRC de La Mitis  
Matrice graphiq

TNO  
Lac-des-Eaux-Mortes

## Quelques constats du comité consultatif

- **Enjeu de rentabilité et d'endettement** : menace la pérennité et la transférabilité des fermes
- **Des entrepreneurs souvent en surcharge** : des règlements ou des procédures contraignantes
- **Éloignement des marchés** : coûts du transport, des intrants et services
- **Changements climatiques déjà visibles** affectant l'eau, les récoltes et les ravageurs
- **Transformation structurelle du tissu agricole** : moins d'élevages, plus de cultures
- **Une relève dynamique et des démarrages** malgré un vieillissement de la population agricole
- **Force de la concertation** : atout unique de La Mitis, initiatives locales
- **Perception généralement positive** des citoyens et du milieu municipal
- **La passion, l'entraide et l'attachement** à La Mitis



# Ateliers de priorisation

**QUELS SONT VOS RÊVES ET VOS PRIORITÉS POUR  
L'AGRICULTURE DE LA MITIS ?**



# Comment structurer un plan pour soutenir l'agriculture de La Mitis?

## 5 AXES d'intervention

- Axe 1 : Contexte municipal
- Axe 2 : Contexte environnemental
- Axe 3 : Contexte social
- Axe 4 : Vitalité des entreprises agricoles
- Axe 5 : Environnement d'affaires agricole

## DES CHANTIERS (22) – À prioriser

- Avons-nous un **pouvoir d'agir** à l'échelle MRC?

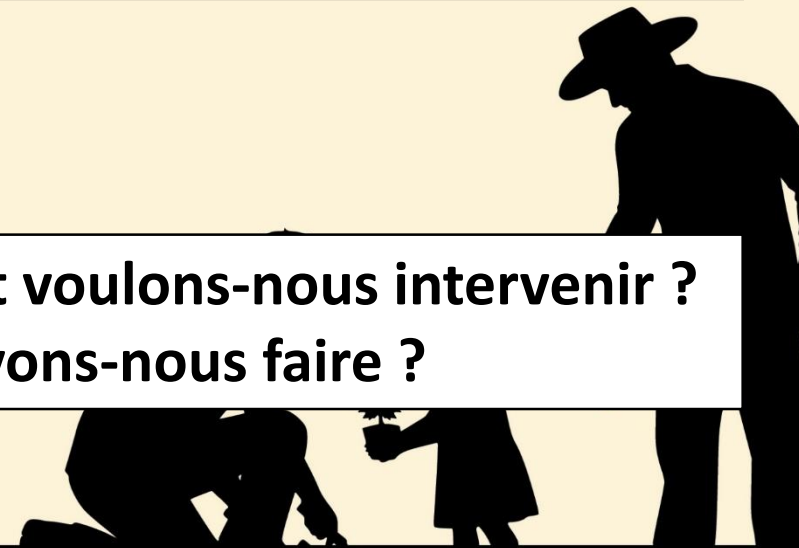
## DES EXEMPLES D'ACTION









- Quel type d'intervention voulons-nous réaliser?
- Quelles ressources pouvons nous mobiliser?

**Les grandes thématiques**

**Sur quoi voulons-nous travailler en priorité ?**

**Comment voulons-nous intervenir ?  
Que pouvons-nous faire ?**



CHANTIERS PRÉLIMIAIRES	EXEMPLES D' ACTIONS	COMMENTAIRES
 <p><b>CHANTIER M1 — Communication régulière entre municipalités et entreprises agricoles</b></p> <p><b>OBJECTIF :</b> Améliorer la compréhension mutuelle entre les municipalités et le milieu agricole afin de mieux intégrer les réalités agricoles dans les décisions municipales.</p>	 <ul style="list-style-type: none"> <li>• Désigner un conseiller municipal responsable de l'agriculture dans chaque municipalité (même les moins agricoles).</li> <li>• Créer des comités agricoles « élus-producteurs » dans les municipalités (relier aux autres tables locales (CCA) ou régionales).</li> <li>• Tenir une rencontre annuelle producteurs-élus (échelle municipale et MRC)</li> <li>• Organiser des journées thématiques sur des sujets sensibles. Exemple : cours d'eau, CPTAQ, Réglementation.</li> </ul> <p><b>AUTRES IDÉES :</b></p>	<p>Bonifications, Point de vigilances, partenaires, etc.</p>
 <p><b>CHANTIER M2 — Interventions municipales pour soutenir le développement agricole</b></p> <p><b>OBJECTIF :</b> Mettre en place un cadre municipal favorable au développement des entreprises agricoles par l'adaptation des outils fiscaux, réglementaires et des services municipaux.</p>	 <ul style="list-style-type: none"> <li>• Analyser la faisabilité de taux de taxe distincts pour l'agricole.</li> <li>• Étudier une taxation des bâtiments agricoles inoccupés et des terres en friche</li> <li>• Évaluer l'usage du droit de préemption par les municipalités.</li> <li>• Donner un mandat d'accompagnement aux inspecteurs municipaux plutôt que seulement "contrôle".</li> <li>• Adapter les règlements en tenant compte des réalités agricoles</li> <li>• Aider à la gestion des matières résiduelles agricoles (appui logistique).</li> <li>• Assurer une mobilisation et une mise en œuvre concertée du PDZA</li> </ul> <p><b>AUTRES IDÉES :</b></p>	<p>Bonifications, Point de vigilances, partenaires, etc.</p>
 <p><b>CHANTIER M3 — Leadership politique en faveur de l'agriculture</b></p> <p><b>OBJECTIF :</b> Assumer un leadership politique municipal fort afin de représenter et de défendre les enjeux agricoles de La Mitis auprès des autres paliers gouvernementaux et partenaires régionaux.</p>	 <ul style="list-style-type: none"> <li>• Poursuivre la représentation sur les enjeux d'accapement des terres</li> <li>• Faire connaître la réalité des régions périphériques (coût de production ...) pour obtenir la reconnaissance statutaire de région éloignée/périphérique.</li> <li>• Proposer des ajustements législatifs ciblés.</li> <li>• Rallier d'autres régions autour de positions communes</li> </ul> <p><b>AUTRES IDÉES :</b></p>	<p>Bonifications, Point de vigilances, partenaires, etc.</p>
 <p><b>CHANTIER M4 — Cohabitation harmonieuse des usages en zone agricole</b></p> <p><b>OBJECTIF :</b> favoriser une coexistence harmonieuse des utilisations agricoles et non agricoles en zone agricole afin de prioriser le développement de</p>	 <ul style="list-style-type: none"> <li>• Sensibiliser les nouveaux arrivants aux réalités et à la cohabitation en milieu agricole. Intervenir auprès des résidents « problématiques »</li> <li>• Faire connaître et publiciser les possibilités résidentielles déjà autorisées par la CPTAQ (article 59 : îlots déstructurés et possibilités de résidences en zone agroforestière)</li> <li>• Clarifier les exigences de la CPTAQ et informer les municipalités sur les possibilités légales déjà existantes (morcellement, usages complémentaires, résidences).</li> <li>• Protéger les terres agricoles et privilégier le développement des autres usages sur les moins bonnes terres.</li> <li>• Réaliser un inventaire des petits lots sous valoriser.</li> </ul>	<p>Bonifications, Point de vigilances, partenaires, etc.</p>



# Votre mission pour la prochaine heure

## Visiter les kiosques à votre rythme

- Explorer les chantiers. Questionnez les animateurs
- **Donner vos idées** et vos commentaires
- **Voter pour 2 chantiers par kiosque**

## Remplissez la feuille de priorisation

- Vos **10 chantiers prioritaires** classez de 1 à 10

# Prochaines étapes





**N'oubliez pas de remettre votre feuille de priorisation**

## **Prochaines étapes**

- **24 mars** : Consultation à Ste-Flavie (Matinée)
- **Semaine du 20 avril** : Dernier comité consultatif
- **Été et automne 2026** : Rédaction et adoption par le conseil de la MRC
- **Hiver 2026** : Diffusion et lancement du PDZA

**Invitation spéciale : Mardi 14 avril** – Brunch conférence de l'UPA Mitis

**Commentaires**

**Tirage**

**Merci!**

MRC de  
**La MITIS**  
VOTRE ANCRAGE POUR L'AVENIR



Semer l'avenir, ensemble  
**La MITIS**

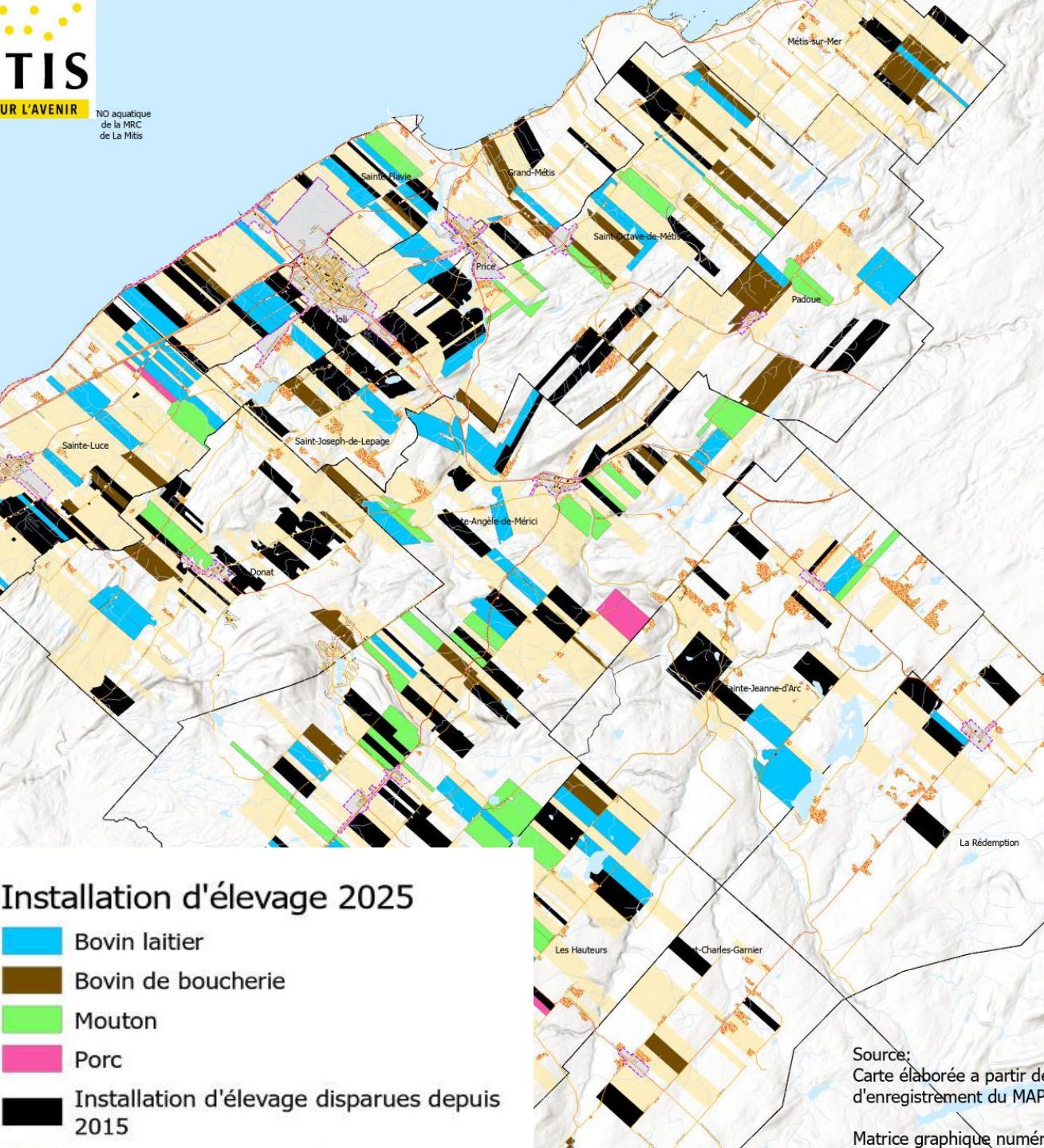


# La démarche PDZA | Bilan des investissements

**1 775 389 \$ investis entre 2017 et 2024 (hors salaires)**

Mitis en affaires : Prêts et subventions	<b>630 677 \$</b>	47 projets d'entreprises   démarrage ou développement
MRC + Mitis et affaires : FAIM (Prêt relève)	<b>150 000 \$</b>	Prêts « patients » pour des entreprises en démarrage
MRC : Soutiens ponctuelles	<b>53 742 \$</b>	69 projets collectifs   Marchés, évènements, CFP, CREA, ...
MRC : Budget de réalisation	<b>91 944 \$</b>	51 projets   études, formations, concertation, dépliant Goutez la Mitis ...
MRC : Ententes pluriannuelles	<b>193 367 \$</b>	9 projets collectifs   ARTERRE, Trav. de rang, Innolin, PFNL, caravane, ...
MAMH + MRC : Fond région et ruralité V1	<b>258 623 \$</b>	5 projets collectifs   Chaux, Plastique, CFP, Noisette, abattoir
CRD BSL : Fonds de soutien (projets)	<b>397 036 \$</b>	6 projets privés ou collectifs

\* En plus des investissements extérieurs générés par ces projets (MAPAQ, MAMH, MEI, banques ...)



# Évolution – 2015-2025

## TRANSFORMATIONS POSITIVES

- Essor de la **mise en marché de proximité** (60 entreprises)
- Amélioration **des pratiques** (drainage, sols, agriculture bio)
- Plus d'**initiatives territoriales** (agent agro, caravane, etc.)
- Maintien et dynamisme du **CFP et abattoir**

## TRANSFORMATIONS NÉGATIVES

- **Baisse importante des élevages** (-25 %)
- **Pression foncière, concentration et accaparement**
- **Rentabilité en recul et endettement en hausse**
- **Complexification des transferts**
- **Charge de travail en hausse – Temps disponible**
- **Pression réglementaire accrue**
- **Aléas climatiques en hausse**

## TRANSFORMATIONS NEUTRES (+ OU -)

- Hausse très forte du **prix des terres** (+117 % en 3 ans)
- Plus de **grandes cultures**
- **Sensibilité et reconnaissance des citoyens-consommateurs**
- **Viellissement Mais relève présente**

# FORCES

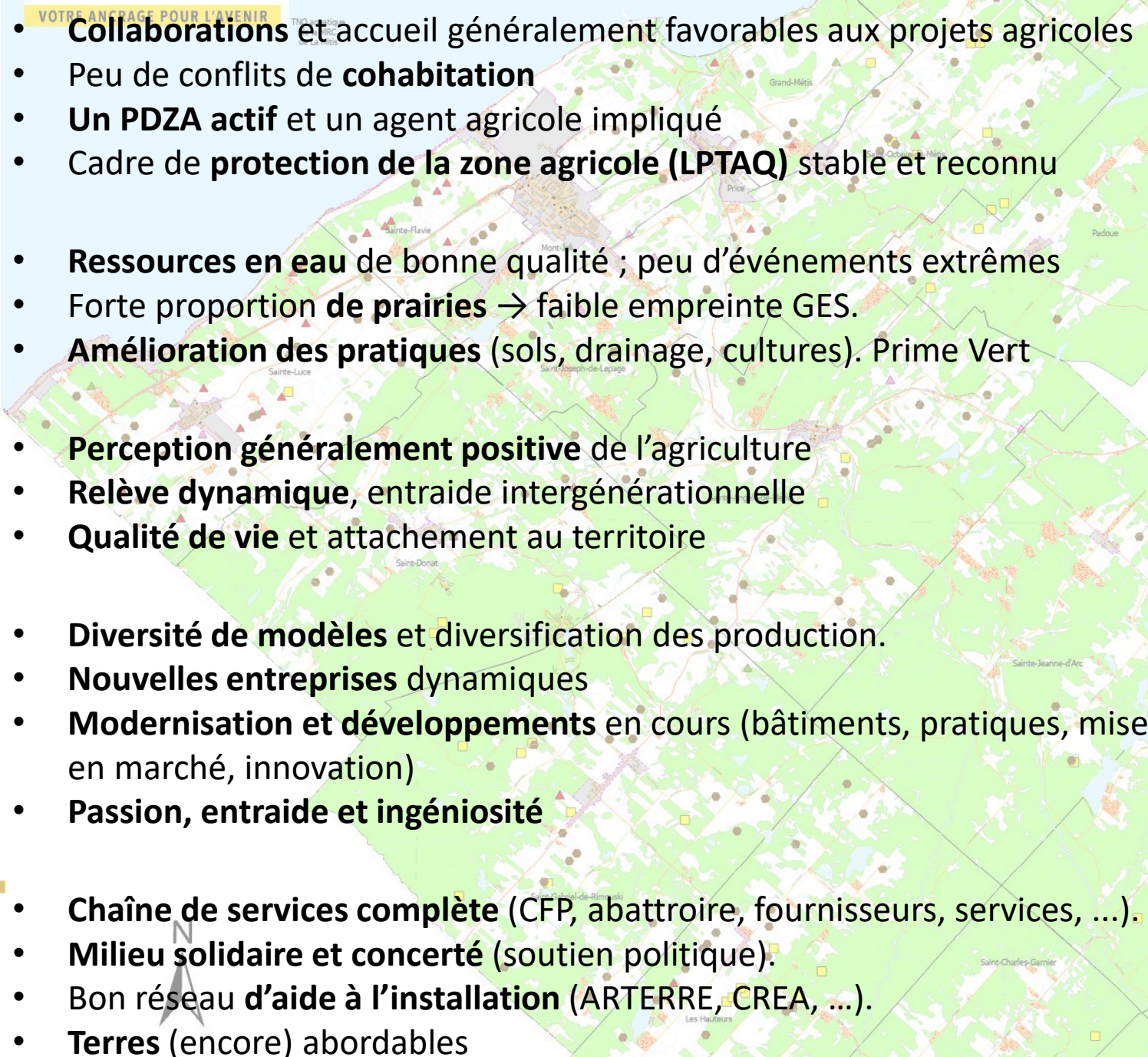
MUNICIPAL

ENVIRONNEMENT

SOCIAL

ENTREPRISES

ENVIRONNEMENT  
D'AFFAIRES

- 
- VOTRE ANCRAGE POUR L'AVENIR
- **Collaborations** et accueil généralement favorables aux projets agricoles
  - Peu de conflits de **cohabitation**
  - **Un PDZA actif** et un agent agricole impliqué
  - Cadre de **protection de la zone agricole (LPTAQ)** stable et reconnu
  - **Ressources en eau** de bonne qualité ; peu d'événements extrêmes
  - Forte proportion de **prairies** → faible empreinte GES.
  - **Amélioration des pratiques** (sols, drainage, cultures). Prime Vert
  - **Perception généralement positive** de l'agriculture
  - **Relève dynamique**, entraide intergénérationnelle
  - **Qualité de vie** et attachement au territoire
  - **Diversité de modèles** et diversification des production.
  - **Nouvelles entreprises** dynamiques
  - **Modernisation et développements** en cours (bâtiments, pratiques, mise en marché, innovation)
  - **Passion, entraide et ingéniosité**
  - **Chaîne de services complète** (CFP, abattoire, fournisseurs, services, ...).
  - **Milieu solidaire et concerté** (soutien politique).
  - Bon réseau **d'aide à l'installation** (ARTERRE, CREA, ...).
  - **Terres** (encore) abordables
- 0 1 2 4 6 8  
Kilomètres

# FAIBLES

## MUNICIPAL

## ENVIRONNEMENT

## SOCIAL

## ENTREPRISES

## ENVIRONNEMENT D'AFFAIRES

- **LPTAQ méconnue** et perçue comme **rigide** ;
- **Délais et procédures lourdes** (Permis, gestion des **cours d'eau**)
- **Connaissance limitée** des outils et du rôle de l'agent agro.
- Conflit d'usages ponctuels. Cohabitation routière parfois dangereuse
- **Saison de croissance courte** ; disparités littoral/plateaux.
- Défis liés à la **récupération des plastiques**.
- Faible reconnaissance ou soutien pour les bonnes pratiques existantes.
- **Manque de valorisation** de l'image de l'agriculture.
- **Surcharge**, baisse du bénévolat familial, baisse d'implication
- Fatigue, isolement et **détresse psychologique**.
- **Diminution du nombre d'entreprises** ; défis de relève et de démarrage.
- Défis de **rentabilité** ; hausse des coûts et endettement. Marchés volatiles
- Défis de **transférabilité** (Valeur marchande Vs valeur économique)
- Charge de travail et **main d'œuvre** : disponibilité, compétence, rétention.
- **Accaparement des terres** et hausse rapide du **coût des terres**
- **Services spécialisés** plus coûteux et moins accessibles en région
- **Éloignement** des grands marchés ; **coûts de transport élevés**.

# MENACES

## MUNICIPAL

- Pression de l'**expansion urbaine** vers sur la zone agricole
- Pression sur les municipalités pour **maintenir les services (taxes)**
- **Préemption mal encadrée** → risque d'inflation

## ENVIRONNEMENT

- **Changements climatiques** : sécheresse, ravageurs, événements extrêmes
- **Accès à l'eau**

## SOCIAL

- **Dévitalisation rurale** et perte de services
- **Vieillesse** de la population et des producteurs
- **Tensions agriculture / résidents** (perception, réseaux sociaux)

## ENTREPRISES

- **Accaparement/délocalisation** → perte de diversité et d'élevages
- Écart croissant entre **valeur économique VS marchande** des fermes
- **Coûts technologiques et intrants** en hausse permanente

## ENVIRONNEMENT D'AFFAIRES

- Pérennité des **programmes**
- Pérennité et accessibilité des **services spécialisé** (CFP, abattoir, etc.)
- Incertitudes économiques et géopolitiques (ACEUM, tarifs)



# OPPORTUNITÉS

## MUNICIPAL


## ENVIRONNEMENT

## SOCIAL

## ENTREPRISES

## ENVIRONNEMENT D'AFFAIRES

- **Nouveaux outils possibles** : préemption agricole, élus responsables du dossier agricole
- Allongement de **la saison de croissance. Nouvelles cultures.**
- **Gestion intégrée de l'eau** (réservoirs, digues)
- **Intérêt citoyen croissant** pour l'achat local et l'agrotourisme
- **Attentes sociétales à combler** (santé, bien-être animal, environnement)
- **Relève présente** et intéressée
- Miser sur le **collectif** (CUMA, etc.)
- Développement **technologique** : automatisation, robotisation, IA
- Miser sur la **formation** et le **service-conseil spécialisé**
- Potentiel de **projets innovants via CFP** et ferme-école
- Renforcement des **circuits courts** déjà dynamiques
- **Vitalisation de Mont-Joli** comme pôle commercial



# Réactions?

**Est-ce que ça reflète bien les discussions?**

**Est-ce qu'il y a des éléments qui vous étonnent?**



Semer l'avenir, ensemble  
**La MITIS**

# Bâtir un plan de développement adapté au territoire



## Quel sont les **CONSTATS** ?

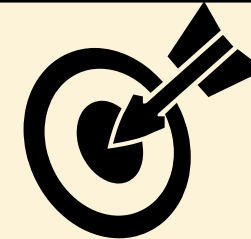
Notre **VISION** « En 2035, l'agriculture mitissienne sera...



- **Diversifiée**
- **Dynamique**
- **Fière et solidaire**
- **Respectueuse de l'environnement et**
- **Contribuera à la vitalité des milieux ruraux »**

## D'OÙ PARTONS NOUS ?

**OÙ VOULONS-NOUS ALLER ?**  
Notre idéal



**Diversifiée** : une mosaïque de modèles, de pratiques et de productions complémentaires, incluant des produits de spécialité qui signent l'identité locale.

**Dynamique** : des entreprises rentables, une relève formée et innovante, des appuis financiers adaptés et des produits accessibles localement.

**Fière et solidaire** : une communauté qui reconnaît l'agriculture, des municipalités engagées, des agriculteurs et agricultrices mobilisés, et une consommation qui valorise les produits du territoire.

**Respectueuse de l'environnement** : des pratiques innovantes respectueuses de l'environnement, du bien-être animal et qui valorisent les résidus, et des politiques concertées, justes et adaptées.

**Vitalité rurale** : des fermes à taille humaine qui habitent et dynamisent le territoire, un impact positif sur l'économie, la vie communautaire et l'autonomie alimentaire, et un cadre de vie équilibré pour les familles agricoles.

Quel est le **CONSTAT**?

Quel est notre **VISION**?

Quels sont nos **OBJECTIFS PRIORITAIRES** pour y arriver?

- Que voulons nous **préserver** ou **renforcer**?
- Que voulons nous **corriger** ou **éviter**?
- Que voulons nous **ajouter**?

**D'OÙ PARTONS NOUS?**

**OÙ VOULONS-NOUS ALLER?**  
Notre idéal

**SUR QUOI VOULONS NOUS  
AGIR?**

**Proposition d'objectifs dans le cahier du  
participant**



Quel est le **CONSTAT**?

Quel est notre **VISION**?

Quels sont nos **OBJECTIFS PRIORITAIRES** pour y arriver?

Quels sont les pistes d'**ACTIONS** pour y arriver?

- **Quel type d'intervention** voulons-nous réaliser?
- **Quelles ressources** pouvons nous mobiliser?
- Avons-nous un **pouvoir d'agir** à l'échelle de la MRC?

**D'OÙ PARTONS NOUS ?**

**OÙ VOULONS-NOUS ALLER ?**  
Notre idéal

**SUR QUOI VOULONS NOUS  
AGIR?**

**COMMENT? AVEC QUI?**



# TYPES D'INTERVENTION

- 1 - CONCERTATION** : Coordonner, réunir, créer des espaces de dialogue.
- 2 - SOUTIEN** : Appuyer des initiatives existantes (accompagnement, appui financier, expertise).
- 3 - STRUCTURATION / RÉGLEMENTATION** : Mettre en place des cadres, outils ou mécanismes durables.
- 4 - DÉVELOPPEMENT DE PROJETS** : Initier, piloter ou porter collectivement un projet structurant.
- 5 - CONNAISSANCE / DIAGNOSTIC CIBLÉ** : Produire de l'information précise pour agir
- 6 - INFLUENCE / REPRÉSENTATION** : Porter des enjeux auprès d'instances externes.





# Ateliers en sous-groupes



# Élaborer des **pistes** d'action pour répondre aux objectifs identifiés

## 4 passages – 4 tables – 5 thèmes (Municipal, enviro, social, entreprises, affaires)

1. Réflexion individuelle - Feuilles individuelles : Résumé des objectifs
2. Tour de table (Post-it) + Priorisation de 3 actions
3. Tableau collectif

Colonne	Rôle
NOM de la Piste d'Actions	Piste d'action proposée (titre) (Verbe d'action)
OBJECIF(s) touché(s)	Lien avec la liste d'objectifs prioritaires
POURQUOI ? Besoin(s) répondu	<ul style="list-style-type: none"><li>• Pourquoi cette action ? A quel besoin elle répond ?</li></ul>
COMMENT ? Type d'intervention	<ul style="list-style-type: none"><li>• Avons-nous un pouvoir d'agir à l'échelle de la MRC ?</li><li>• Quels sont nos leviers disponibles ? Nos méthodes ?</li><li>• Quel type d'intervention voulons-nous réaliser ?</li></ul>
AVEC QUI ?	<ul style="list-style-type: none"><li>• Acteurs clés. Possibilité de cibler un porteur principal</li></ul>
POINTS DE VIGILENCE	<ul style="list-style-type: none"><li>• Risques, limites, conditions de succès, commentaires</li></ul>



Semer l'avenir, ensemble  
**La MITIS**

# Prochaines étapes





### **CONSULTATIONS OUVERTES :**

- **11 février : Mise en marché de proximité** (Saveurs du Bas-Saint-Laurent) – Ste-Flavie
- **10 mars** : Ouverte à tous - Ste-Flavie (Matinée)
- **18 mars** : Ouverte à tous – St-Gabriel (soirée)

### **DERNIER COMITÉ CONSULTATIF :**

- **Semaine du 20 avril** : priorisation ou validation du plan de développement

**Merci!**



## OBJETIFS

MUNICIPAL

ENVIRONNEMENT

SOCIAL

ENTREPRISES

ENVIRONNEMENT  
D'AFFAIRES

1. Renforcer la **collaboration** entre et les instances **municipales et le milieu agricole**
2. **Adapter la réglementation locale** pour concilier la protection du territoire agricole le développement des municipalités et la cohabitation des usages
3. **Mettre en valeur et protéger** nos ressources naturelles locales : sols, forêts, terres agricoles, friches, cours d'eaux
4. **Favoriser les pratiques agricoles durables** et la réduction des GES
5. **Adapter l'agriculture** aux changements climatiques
6. **Reconnaitre et valoriser** l'agriculture d'ici
7. **Soutenir le bien-être** des familles agricoles
8. **Renforcer la contribution communautaire et sociale de l'agriculture** (sécurité alimentaires, implication communautaire)
9. Faciliter le **démarrage, la relève et transférabilité** des entreprises agricoles
10. Soutenir le **développement et la rentabilité** des entreprises
11. **Développer les compétences** des entrepreneurs agricoles
12. **Diversifier l'agriculture mitissienne** et explorer des opportunités d'affaires
13. Maintenir et développer **les services agricoles de proximité**
14. **Maitriser la pression foncière et faciliter l'accès des terres agricoles** aux entreprises qui habitent le territoire.